

Programme PLAINE

Programme pour L'Atténuation des Impacts de la Navigation commerciale et des activités portuaires sur les Écosystèmes

L'EMBARQUEMENT

19 janvier 2022

Atelier de maillage et de co-construction de projets en innovation ouverte

KAVEN DIONNE

Coordonnateur du programme

Contexte

- **80 %** des biens consommés au Québec et partout dans le monde transitent par au moins un navire
- **Transport maritime = le plus propre**
(GES/TKM)
(Research and Traffic Group, 2013)
- **Prévisions :**
 - ↗ Transport maritime
 - ↗ Impacts

PLAINE

- Financé par la Direction du transport et de la stratégie maritime (MTQ)
 - 5 millions \$ / 5 ans (2021 – 2026)
- Animé et géré par le Réseau Québec maritime (RQM)

AVANTAGE
SAINT-LAURENT

Mission

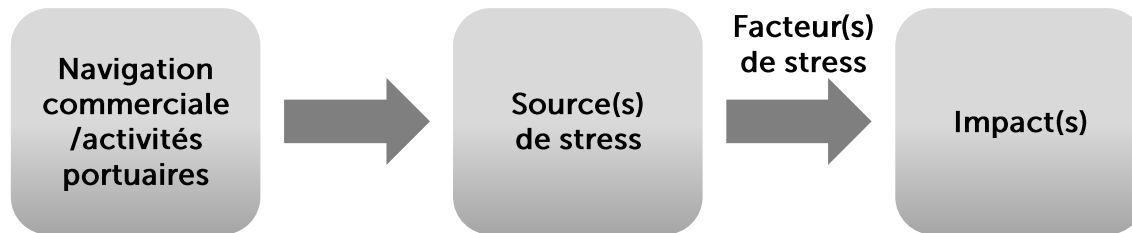
Soutenir la recherche intersectorielle multipartenariale visant l'atténuation des impacts de la navigation commerciale et des activités portuaires sur les écosystèmes

PLAINE

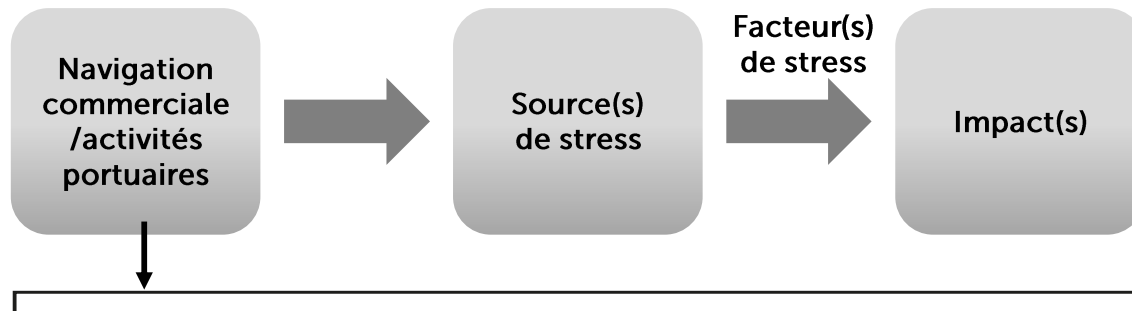
Portée géographique

- Système Saint-Laurent
(Fleuve – Estuaire – Golfe)
- Fjord du Saguenay
- Écosystèmes naturels et urbains
 - Incluant les zones industrialo-portuaires en milieux terrestres

Quelques définitions

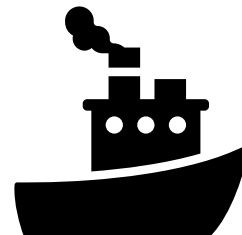


Quelques définitions

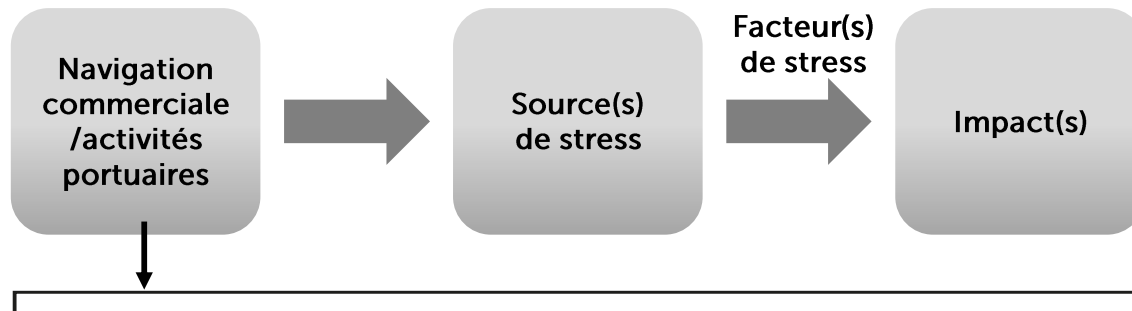


Navigation commerciale

- Navires effectuant du transport maritime de marchandises et de ressources;
- Traversiers;
- Navires de croisières;
- Navires servant à l'entretien de la voie navigable et au maintien de la sécurité, incluant les navires de la garde côtière;
- Embarcations de pêche.



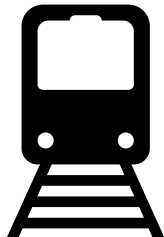
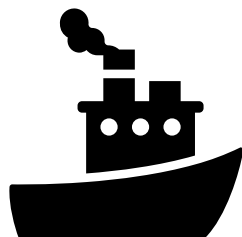
Quelques définitions



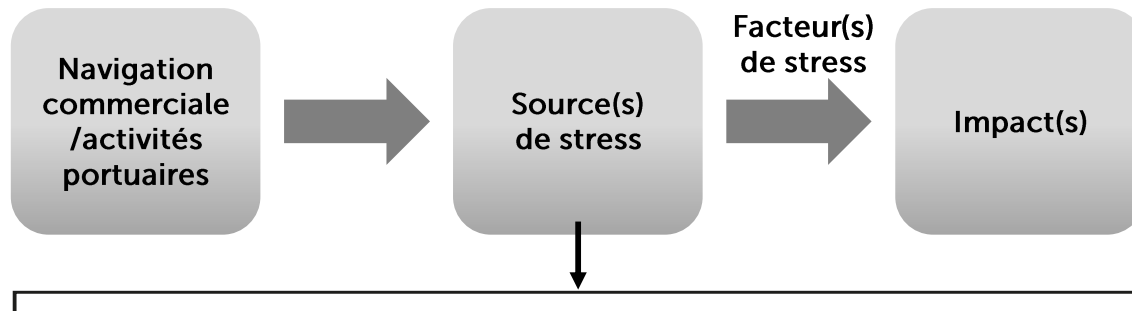
Activités portuaires

Toute activité sur terre ou dans l'eau se déroulant habituellement à l'intérieur des limites d'installations **portuaires** utilisées dans le contexte de la navigation commerciale, incluant :

- les zones industrialo-portuaires
- les terminaux secondaires
- les ports pour petits bateaux.



Quelques définitions



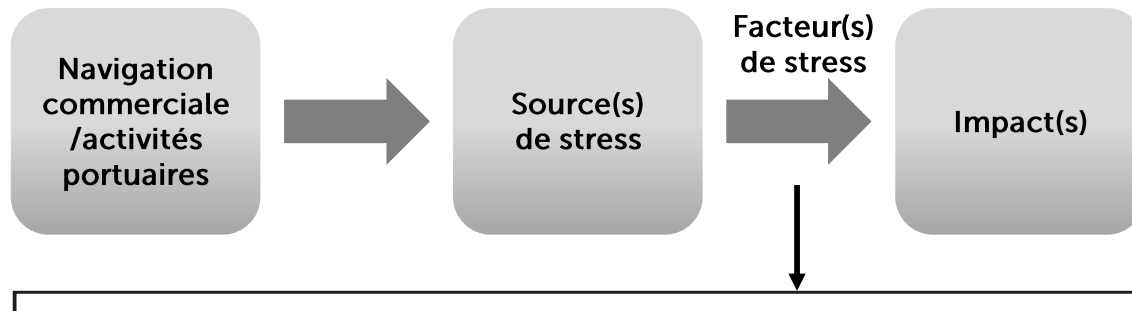
Source de stress

Toute action liée à la navigation commerciale ou aux activités portuaires qui est à l'origine d'un facteur de stress.



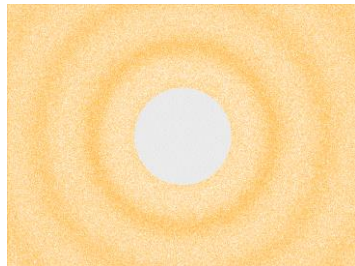
© Wikimedia commons

Quelques définitions



Facteurs de stress

Perturbations susceptibles d'entraîner des modifications de l'habitat, des caractéristiques physico-chimiques de l'environnement, de la structure des communautés ainsi que de la santé et de la survie des organismes.

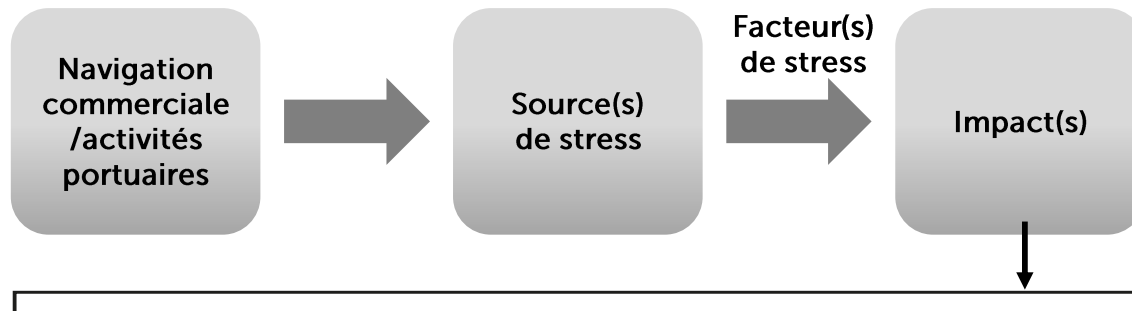


Quelques définitions

Facteurs de stress (catégories)

1. Pollution de l'air
2. Pollution de l'eau
3. Pollution sonore
4. Pollution terrestre
5. Pollution visuelle
6. Introduction d'espèces exotiques envahissantes
7. Modification du transport sédimentaire
 - Érosion des berges; accumulation de sédiments
8. Modification de l'hydrodynamisme
9. Modification de l'état des glaces
10. Collisions avec des mammifères marins
11. Autres
12. Effets cumulatifs

Quelques définitions



Impact

Effet, positif ou négatif, pendant un temps donné et sur un espace défini, d'une action humaine sur une composante de l'écosystème.

Ex: physico-chimique, biologique, social, culturel, économique, archéologique, etc.



Soutien prévu par PLAINE

Espace de concertation spécialisé

- Industries
- Organismes gouvernementaux
- Organismes communautaires
- Premiers peuples
- Milieux académiques



Participer à centraliser et diffuser les connaissances

- Au près du grand public
- Au près des spécialistes
 - Scientifiques
 - Acteurs du milieu du transport maritime

Soutien prévu par PLAINE

Soutien à la recherche

Les subventions vont aux chercheuses et chercheurs québécois issus des membres réguliers du RQM :

- Universités
- Collèges
- CCTT

Deux volets :

- **Volet 1** : Répertorier et développer les connaissances
- **Volet 2** : Développer des solutions pour réduire les impacts

PLAINE

Soutien à la recherche

Volet 1 : Répertorier et développer les connaissances

A) Synthèse des **connaissances existantes**

- Impacts sur les écosystèmes
- Solutions en atténuation
- Initiatives de recherche mises en place (Québec et international)
 - Identifier les lacunes en termes de connaissances

- OU -

B) **Nouvelles connaissances**

- ex. : Mesures sur le terrain ou en laboratoire

PLAINE

Soutien à la recherche

Volet 1 : Répertorier et développer les connaissances

- **Maximum 50 000 \$** pour un an
 - Frais indirects de recherche (FIR) rajoutés en plus de la subvention (universités)
- Pas de contribution en espèces ou en nature exigée (mais encouragée!)

PLAINE

Soutien à la recherche

Volet 2 : Développer des solutions pour réduire les impacts

Peuvent être à différents degrés d'avancement :

- **Qui existent déjà** dans d'autres domaines d'activités et qui pourraient être transférées;
- **À l'étape de prototypes** ou de recherches (à améliorer/retombées à évaluer);
- **Qui n'existent pas encore**, mais dont l'état des connaissances fait en sorte qu'elles pourraient être développées (prototypes);
- **Souhaitables**, mais des travaux de recherche en amont doivent être réalisés ou encore complétés.

PLAINE

Soutien à la recherche

Volet 2 : Développer des solutions pour réduire les impacts

- **Maximum 200 000 \$** pour deux ans
 - Frais indirects de recherche (FIR) rajoutés en plus de la subvention (universités)
- Une contribution de partenaires non académiques, en espèces ou en nature, équivalent à au moins **20 %** du montant de la subvention est exigée
 - Dont la moitié obligatoirement en espèces

PLAINE

Soutien à la recherche

Temps-navire (volet 1 et 2)



© Erwann Fraboulet



© Camille Bernier



© Patrick Lajeunesse

Tout autre
navire de
recherche serait
admissible!

PLAINE

Soutien à la recherche

Contexte des projets de recherche :

- Collaboration intersectorielle
- Co-construction et innovation ouverte
- Doivent avoir des retombées pour le milieu
 - Livrables tangibles demandés
- Implication des parties prenantes
 - Industries
 - Premiers peuples
 - Organismes communautaires
 - Organismes gouvernementaux
 - Etc.

PLAINE

Soutien à la recherche

Les équipes doivent inclure au moins :

- **Deux chercheurs ou chercheuses** issues des membres réguliers du RQM, provenant de **deux institutions différentes**
- **Un collaborateur ou collaboratrice** issue des **membres associés ou usagers du RQM**

Caractère intersectoriel :

- Situation préférée : collaboration de **chercheurs ou chercheuses** issues d'au moins deux secteurs différents (FRQ)
 - Nature et technologie
 - Société et culture
 - Santé

- OU -

- Collaboration avec des **membres associés ou usagers du RQM** qui contribuent à la recherche

Évaluation des projets

- Par un comité indépendant

Critères d'évaluation des projets

- Qualité du projet (20 / 25 %)
- Retombées (20 / 30 %)
- Transfert et mobilisation des connaissances (25 / 10 %)
- Intersectorialité (10 %)
- Équipe, équité, diversité et inclusion (10 %)
- Formation de la relève (10 %)
- Budget (5 %)

PLAINE

Prochaines étapes

Premier appel à projets

Les formulaires sont accessibles sur le site Internet du RQM :

<http://rqm.quebec/fr/appels/>

Date limite de réception des propositions :

17 février 2022, 17 h

Merci d'envoyer les documents remplis à :

plaine-rqm@uqar.ca

- Octroi des subventions : avril 2022, projets 1-2 ans

Questions, commentaires ou suggestions?

Vous pouvez rejoindre le coordonnateur du
programme PLAINE :

Kaven Dionne

Université du Québec à Rimouski
300, allée des Ursulines, bureau K-316
Rimouski (Québec) G5L 3A1

418 723 1986 poste 1383
kaven_dionne@uqar.ca

